

Tichikin Anúk Ren Tumwunun Mwongo Sheet #15

Met kopwe sinei fan iten ewe Anúk

WWW.HEALTHOREGON.ORG/
FOODSAFETY

OAR 333-150-0000, CHAPTER 6-202.15

(E) Parakraf (D) ren section ika kinikinin non 6-202.15 ese pwan awenewen ngeni:
(1) Ika ese wor ekewe féúkúkún maan mei chachang ika ekkoch pests fan iten ese wor ren ewe kinikin ewe neni e kéútiw ian, ewe weather, ika ren pwusin nonomwun me mei keuk me non ewe neni; me
(2) Ewe nenien mwongo mei awora kokotun met repwe féri ren túmwúnun an esapw wor ekewe féúkúkún maan mei chachang ika ekkoch pests. Ewe kokotun met repwe féri túmwúnun an esapw wor ekewe féúkúkún maan mei chachang epwe ketiw seni ewe pekin apochokuna pwungun anúk me mwen repwe popwuta me fiti ngeni ika apwonuetai. [¶]

EUCHEAN TÚMWÚNÚN MANAWEN ARAMAS:

Ekewe maan mei uwei samwau-re efisata ekewe maan me achéúú ménún samwau ngeni aramas ren ar pwusin kanefengen ika ar kane ngeni ekewe mwongo mei wor ménún samwau non ika ar kanengeni ekewe chepen ika nenien amwonotá mwongo. Maan ir mei tongeni chuchchu ika pinché, mei aworatai namwotan an epwe wor tumwuneech ren katon eoch mwokutukutun ekewe maan iteitai me pwan nimeteochúr ewe neni.
Nenien mwongo mei chok sukunó mei ameheresi an maan ika féúkúkúnun maan ar repwe tongeni tonong non ewe neni. Ew kokotun tumwunun apetin ekewe féúkúkúnun maan epwe tichiketiw ifa usun ar repwe nengeneochu me met repwe féri ika epwe wor ekei maan/ féúkúkúnun maan súsú an epwe tumwunu an esapw ngaw en mwongo. Ewe aakót epwe pachenong ewe aramas mei kefinita an epwe wisen katon eoch fetanin non ewe nenien mwongo epwe afatetiw kunokun, epwe pwan katon eoch ika ese wor maan mei changefetan nupwen an mwongo fér ika isóisenó non nenien isóisen mwongo. Esipa seni maan/ika féúkúkúnun maan súsú ar resapw tonong non ewe imwen mwongo ina ew ekewe euclean anen túmwún an esapw ngaw mwongo me esapw fetan ménún samwau non mwongo non omw ewe imwen mwongo.

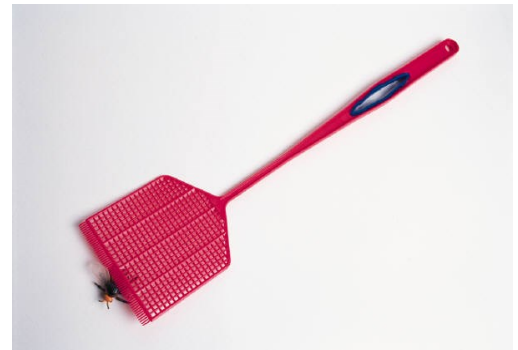
Kokótun Túmwúnún me Apetin Pest (ekewe kúkúnún maan súsú)

Nenien mwongo mei suuk ika osowáwá ngeni asepan ekan kon térú nupwen fansoun maramen pwichikar. Me nómw iwe mei chok kéúú ekan nenien mwot núkún ren en sidewalk (nenien fetan) me kenggang; nge, ekkoch imwen mwongo ir mei pacheta waten asam-wacho me etip mei tongeni suuk ngeni núkún. Nupwen ei mi térú ngeni kastomer, mei pwan awora ekkoch osukosuk ngeni ewe imwen mwongo nupwen epwe mecheres tonongen ekewe féúkúkúnun maan súsú. Oregon Food Sanitation Rule (An Oregon Anúk Fan iten Túmwúnún me Nimeochun Mwongo) 6-202.15 mei mwutatáá ekan nenien mwongo núkún mei túmwúnun ika pwénúnó ngeni skriin ika kérten an epwe apeti nnóng, rodents, machang me ekkoch féúkúkúnun maan súsú ar resapw tonong non. Ekewe imwen mwongo ir mei tongeni awora nenien mwongo epwe nomw núkún ika mwo pwe ese pacheta ekewe minen tumwun me apeti, ika pwun ewe neni mei wor ewe taropwen kokotun tumwunu me apetin an maan resapw tonong non ewe neni iwe epwe pwan ketiw seni local health department me esapw pwan wor ekewe féúkúkúnun maan súsú non ewe imwen mwongo. Ika epwe wor ekewe féúkúkúnun maan súsú non ewe imwen mwongo, ewe operator (chón angang) epwe tongeni an epwe esipanó meinisin asam iwe féri angangen an epwe tou ekewe maan me oturanó mwongo a ngaw. Ewe chón angang epwe pwan tongeni an epwe nimeti me aea ekewe minen inimenim me ténú ekewe fóók me sipwuun, pisekisekin amwot, me ekewe chepen ika asetian met mwongo mei nomw wón.

Wisen ewe chón angangen non imwen mwongo epwe tumwunu an esapw tonong maan non ewe nenieng mwongo. Ika kopwe kúna ew osukosuk, iwe wisomw kopwe mwutir me atawei. Kosapw witi ngeni ekewe health inspector (chon wisen katon tumwunun non nenien mwongo) repwe kuna ewe osukosuken maan.

Nupwen omw féri ewe Kokotun Tumwunun me Apetin Ekewe Kúkúnún Maan Súsú, iwe kopwe pwan ekiek ekei:

- Ifa usun omw kopwe tumwunu ekewe mwongo fansoun omw amwonotá mwongo?
- Fan fitu omw kopwe katon mi ifa uusun meinisin ekewe nenien amwonotá mwongo me nenien isóisen mwongo ika mei wor maan non?
- Epwe ifa usun kokotun fansoun inimenim kopwe awora an esapw chukuta piipiin mwongo non ewe imwen mwongo?
- Met kopwe fér ika ekewe féúkúkúnun maan súsú, machang



Ekewe wichiwichin nóong ESE ketiw pwe ew minen Tumwunun me Apetin Ekewe Kúkúnún Maan Súsú!

ika nakich re tongong non ewe imwen mwongo?

- Ifa usun omw kopwe cheki ewe imwen mwongo ika mei wor maan non iwe fan fitu?
- Ién kopwe kokori an epwe atawei ewe osukosuk?

Ren ekkoch tichikin pworous, etinó ren ewe EPA wepsait: <http://www.epa.gov/pesticides/factsheets/jpm.htm>.