

可防御的空间。 给您的家一个 战斗的机会

俄勒冈州消防队长

制造空间。



留空间和修剪树。
请参见背面的例子。

保持干净

去掉建筑物 100 英尺范围内的树叶、针叶树针叶、木头、树皮覆盖和其他废弃物, 或移至地界线。

检查屋顶。

保持屋顶和排水沟清洁, 免除树叶、针叶树针叶和其他废弃物。



留意屋檐

避免在屋檐下直接生长易燃植物。

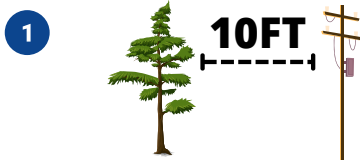
建议距离结构体至少五英尺。

移开成堆的。

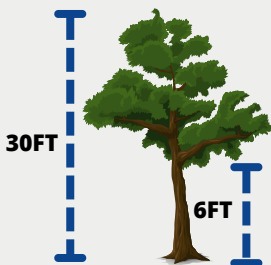
将木柴堆和木材与任何结构体
保持至少 30 英尺的距离。



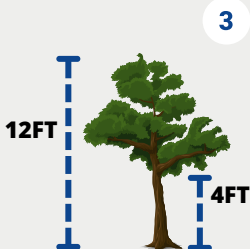
电源线



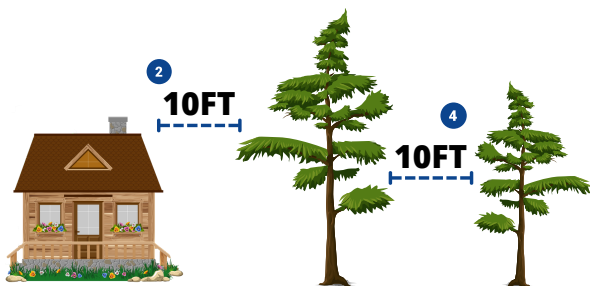
移除或修剪电源线附近的树木是危险的。只用有经验、合格的承包商来做这工作。



超过 18 英尺的树木和植物, 去掉6 英尺或以下的主枝。



不超过 18 英尺的树木和植物, 去掉1/3 高度或以下的主枝。



1 树木和植物应与电源线保持 10 英尺的距离。

2 树木和植物应与建筑物和烟囱保持 10 英尺的距离。

3 对于高度超过 18 英尺的树木和植物, 去掉离地面六英尺的树枝。

对于高度不超过 18 英尺的树木和植物, 去掉1/3 高度或以下的树枝。

4 树木和植物应与其他树木保持 10 英尺的距离。